

**T.C.
GIDA TARIM VE HAYVANCILIK BAKANLIĞI
BİTKİSEL ÜRETİM GENEL MÜDÜRLÜĞÜ**



BÜGEM FAALİYETLERİ



ARALIK-2011

TÜRKİYE'DE TARIM ALANLARI

Tarım Alanları	1990		2000		2002		2006		2009		2010*	
	(Bin ha)	%	(Bin ha)	%	(Bin ha)	%	(Bin ha)	%	(Bin ha)	%	(Bin ha)	%
Ekilen Alan	18.868	67,7	18.207	69	18.123	68,19	17.560	67,9	16.217	66,8	16.438	67,3
Nadas	5.324	19,1	4.826	18,3	5.040	18,96	4.691	18,1	4.323	17,8	4.249	17,4
Sebze bahçesi	635	2,3	793	3	831	3,13	779	3	811	3,3	729	3
Bağlar	580	2,1	535	2	530	1,99	514	2	479	2	478	2
Meyve bahçesi	1.583	5,7	1.418	5,4	1.435	5,4	1.623	6,3	1.686	6,9	1.694	6,9
Zeytin bahçesi	866	3,1	600	2,3	620	2,33	712	2,8	778	3,2	826	3,4
Toplam	27.856	100	26.379	100	26.579	100	25.879	100	24.294	100	24.414	100
Kaynak:TÜİK *Geçici veriler												

ÇKS'DE KAYITLI ÇİFTÇİ SAYISI VE ALAN

Yıllar	Çiftçi sayısı	Alan (da)
2001	2.182.767	121.964.486
2002	2.588.666	164.960.378
2003	2.765.287	167.346.718
2004	2.745.424	167.099.180
2005	2.679.737	165.826.141
2006	2.609.723	164.930.261
2007	2.613.234	167.277.814
2008	2.380.284	157.694.645
2009	2.328.731	154.360.407
2010	2.318.506	156.309.390

Güncelleme Kasım-2011

ÇKS 'DE KAYITLI ÇİFTÇİ SAYISI (Ürünlere Göre)

Ürünler	2003	2004	2005	2006	2007	2008	2009	2010
Buğday	1.863.095	1.827.965	1.790.690	1.698.171	1.684.523	1.550.650	1.477.350	1.394.714
Arpa	676.579	670.746	746.471	648.150	594.248	561.993	521.163	468.213
Çeltik	16.829	15.895	19.495	21.615	20.341	18.561	19.490	23.073
D.Mısır	229.765	236.054	239.384	203.910	205.636	177.001	177.655	187.919
Pamuk	113.889	120.170	101.951	103.832	81.956	59.798	49.759	67.027
Y.Ayçiçeği	127.890	123.834	124.797	126.872	115.814	123.903	116.266	127.550
Kolza	374	231	88	1.009	2.479	3.521	5.124	4.457
Soya	2.994	1.540	1.613	2.204	1.279	1.648	2.125	2.594
Aspir	188	202	243	242	682	1.345	2.742	996
Nohut	152.011	118.340	119.257	109.379	102.924	110.788	98.509	93.740
Mercimek	30.316	25.300	25.131	17.875	16.951	26.155	22.630	26.612
K.Fasulye	9.284	8.101	15.732	15.184	13.703	23.589	24.403	26.709

Güncelleme Kasım-2011

TÜRKİYE'NİN DÜNYADA LİDER OLDUĞU ÜRÜNLER

SIRALAMADAKİ YERİMİZ	ÜRÜNLER	DÜNYA ÜRETİMİ *(ton)	TÜRKİYE ÜRETİMİ **(ton)	ÜRETİMDEKİ PAYIMIZ (%)
1	FINDIK	821.332	500.000	60,88
	VIŞNE	1.358.326	192.705	14,19
	KIRAZ	2.150.107	417.694	17,25
	HAŞHAŞ (Tohum)	96.333	34.194	35,5
	KAYISI	3.831.823	660.894	20,62
2	İNCİR	1.184.884	244.351	20,62
	MERCİMEK	3.595.177	302.181	8,41
	BAL	1.089.659	81.364	7,47
	ANTEP FISTIĞI	572.946	81.795	14,28
	KESTANE	1.418.280	61.697	4,35
	HIYAR	39.320.705	1.735.010	4,41
	BİBER	28.483.822	1.837.003	6,45
	KAVUN	27.726.563	1.679.191	6,06
	KARPUZ	100.687.056	3.810.205	3,78
3	ÇİLEK	4.178.000	292.000	7,0
	NOHUT	9.774.082	562.564	5,76
	ZEYTİN	18.241.809	1.290.654	7,08
	CEVİZ	2.236.231	177.298	7,93
	ELMA	71.736.938	2.782.365	3,88
	KURU SOĞAN	72.313.493	1.849.582	2,56
	TAZE FASULYE	6.814.403	603.653	8,86
4	PATLICAN	35.326.379	816.134	2,31
	DOMATES	141.400.629	10.745.572	6,6
5	ŞEKERPANCARI	229.490.296	17.274.674	7,53
	ALTINTOP(GREYFURT)	4.496.868	190.973	4,25

Dünya Üretiminde ilk 10 içerisinde olan ürünler ;

Aspir(6), Çavdar(6), K.Pamuk(7), Arpa(8), Ayçiçeği(10), Susam(10), Mandalina, Limon, Armut, Çay, Havuç, Karnabahar

*2009 YILI FAO **2009 YILI TÜİK rakamlarıdır.

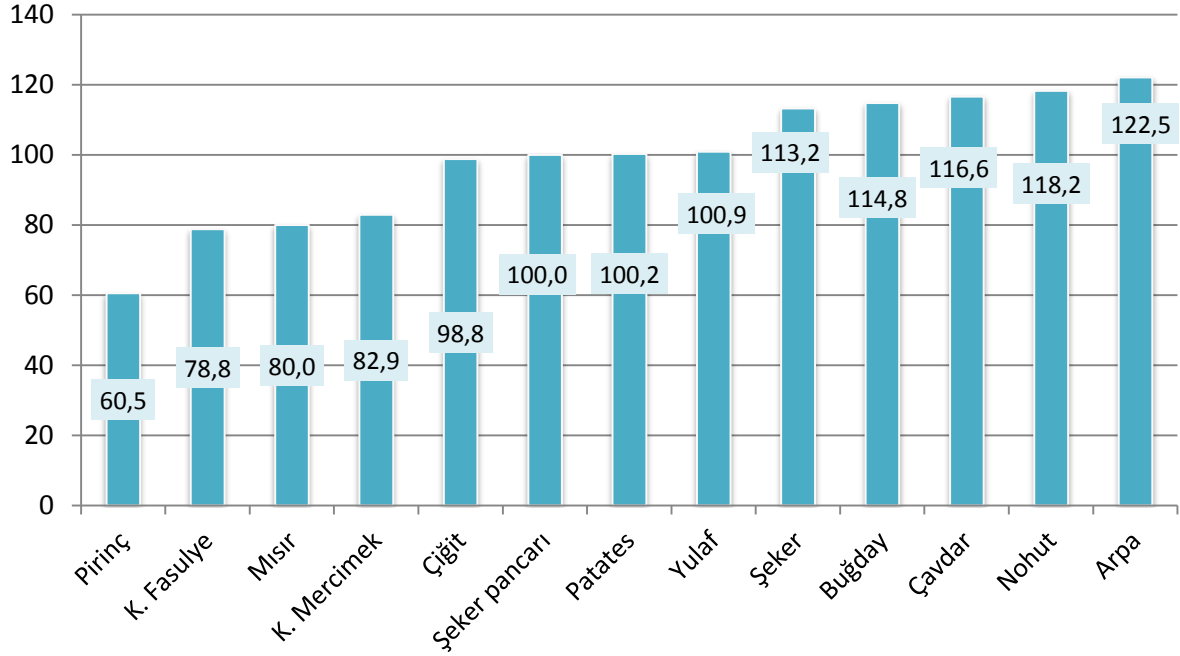
Güncelleme Kasım-2011

BAZI TARLA BİTKİLERİ EKİLİŞ ALANI VE ÜRETİM MİKTARLARI

Ürünler	Ekim Alanı (1000 ha)					Üretim (1000 ton)					
	2006	2007	2008	2009	2010	2006	2007	2008	2009	2010	2011*
Buğday	8.490	8.098	8.090	8.100	8.094	20.010	17.234	17.782	20.600	19.660	21.800
Arpa	3.650	3.428	2.950	3.010	3.033	9.551	7.307	5.923	7.300	7.240	7.600
Çavdar	131	133	126	139	141	271	241	247	343	366	370
Yulaf	100	94	91	93	88	209	189	196	218	204	215
Çeltik	99	94	100	97	99	696	648	753	750	860	900
Aspir	0,4	2	5	22	14	0,4	2	7	20	26	16
Ayçiçeği	585	555	580	584	641	1.118	854	992	1.057	1.320	1.365
Dane Mısır	536	518	595	592	594	3.811	3.535	4.274	4.250	4.310	4.200
Kolza	5	11	28	33	31	13	29	84	114	106	94
Kuru Fasulye	129	109	98	95	103	196	154	155	181	213	209
Kütlü Pamuk	591	530	495	420	481	2.550	2.275	1.820	1.725	2.150	2.580
Mercimek	424	390	319	215	234	623	560	131	302	447	380
Nohut	524	504	505	456	456	552	505	518	563	531	497
Patates	158	154	149	145	141	4.366	4.246	4.197	4.398	4.513	4.597
Soğan(K)	66	65	66	61	63	1.765	1.859	2.007	1.850	1.900	2.088
Soya	12	9	9	11	23	47	31	34	38	87	107
Ş. Pancarı	326	300	322	324	329	14.452	12.415	15.488	17.275	17.942	16.000
Tütün	146	145	147	140	81	98	75	93	81	55	55
Çay	77	77	76	76	76	1.100	1.132	1.105	1.103	1.306	1.255

Kaynak: TÜİK -2011 - 2. Tahmin

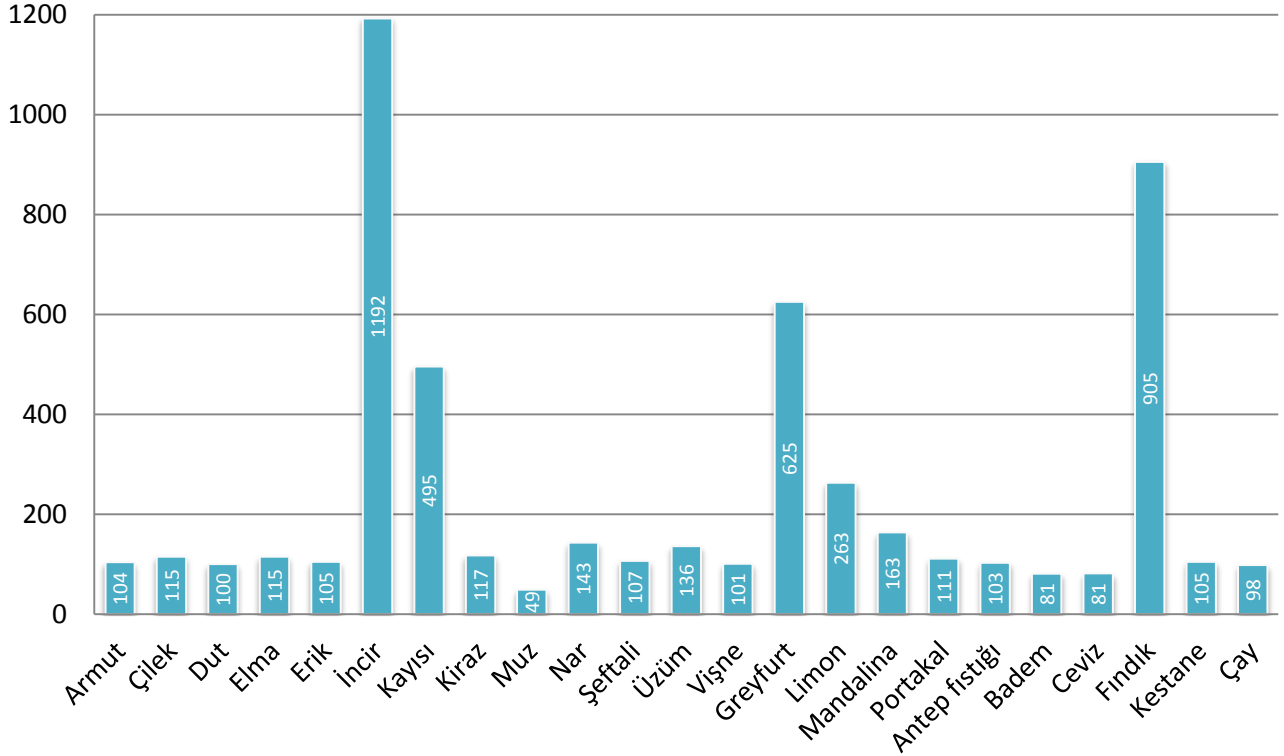
Seçilmiş Ürünlerde Yeterlilik Oranları(%)



TÜİK-2010

Güncelleme Kasım-2011

Seçilmiş Ürünlerde Yeterlilik Oranları(%)



TÜİK-2010

Güncelleme Kasım-2011

MEYVE ÜRETİM MİKTARLARI-1 (Ton)

ÜRÜNLER	Yıllar			
	2002	2009	2010	2011-2. Tahmin
YUMUŞAK ÇEKİRDEKLİLER				
ARMUT	340.000	384.244	380.003	385.775
AYVA	110.000	96.282	121.085	127.752
ELMA	2.200.000	2.782.365	2.600.000	2.675.7775
MUŞMULA	4.600	4.205	4.362	4.320
YENİDÜNYA	11.800	12.986	12.112	12.080
SERT ÇEKİRDEKLİLER				
ERİK	200.000	245.782	240.806	269.375
İĞDE	4.700	4.697	4.600	4.911
KAYISI	315.000	660.894	450.000	650.000
KIZILCIK	11.000	14.472	12.517	12.100
KİRAZ	210.000	417.694	417.905	438.500
ŞEFTALİ	455.000	547.219	539.403	544.431
VİŞNE	100.000	192.705	194.989	182.832
ZERDALİ	37.000	34.470	26.132	26.870
ZEYTİN	1.800.000	1.271.019	1.415.000	1.750.000
TURUNÇGİLLER				
PORTAKAL	1.250.000	1.689.921	1.710.500	1.730.917
MANDALİNA	590.000	846.390	858.699	874.309
LİMON	525.000	783.587	787.063	790.703
GREYFURT	125.000	190.973	213.768	217.942
TURUNÇ	3.000	2.901	2.346	2.068

Güncelleme Kasım-2011

MEYVE ÜRETİM MİKTARLARI-2 (Ton)

ÜRÜNLER	Yıllar			2011-2. Tahmin
	2002	2009	2010	
SERT KABUKLULAR				
ANTEP FISTIĞI	35.000	81.795	128.000	112.000
BADEM	41.000	54.844	55.398	70.320
CEVİZ	120.000	177.298	178.142	182.200
FINDIK	600.000	500.000	600.000	440.000
KESTANE	47.000	61.697	59.171	60.979
ÜZÜMSÜ MEYVELER				
ÜZÜM	3.500.000	4.264.720	4.255.000	4.299.345
ÇİLEK	145.000	291.996	299.940	300.818
DUT	55.000	67.986	75.096	75.298
İNCİR	250.000	240.338	254.838	258.672
KEÇİBOYNUZU	13.500	14.003	14.172	13.857
MUZ	95.000	204.517	210.178	203.819
NAR	60.000	170.963	208.502	217.550
TRABZON HURMASI	15.000	25.281	26.277	28.396
KİVİ	2.500	23.689	26.554	28.680
AVAKADO	400	1.169	1.207	1.316
AHUDUDU	1.850	1.976	1.980	2.077
Kaynak:TÜİK 2011				

ÜLKEMİZ YAŞ SEBZE ÜRETİMİ-1(ton)

ÜRÜNLER	2009	2010	2011-2. Tahmin
Soğan (taze)	169.271	165.478	154.577
Soğan (kuru)	1.849.582	1.900.000	2.088.356
Sarımsak (taze)	22.229	21.234	20.611
Sarımsak (kuru)	83.134	76.936	77.977
Pırasa	251.120	244.812	243.261
Havuç	593.628	533.253	607.933
Şalgam	1.787	1.693	1.461
Pancar (kırmızı)	8.048	7.861.000	7.793
Kereviz (kök)	16.890	14.758	14.638
Turp (bayır)	16.524	16.130	14.818
Turp (kırmızı)	141.505	139.543	140.879
Domates	10.745.572	10.052.000	11.017.389
Hıyar	1.735.010	1.739.191	1.751.504
Acur	33.400	25.621	22.647
Biber (salçalık)	700.038	782.173	729.563
Biber (dolmalık)	384.273	387.626	362.879
Biber (sivri)	752.692	816.901	880.978
Bamya	38.432	36.748	36.470
Patlıcan	816.134	846.998	821.371
Kabak (sakız)	307.419	314.340	318.221
Balkabağı	82.552	89.368	93.935
Kabak (çerezlik)	21.971	26.694	32.177
Kavun	1.679.191	1.611.695	1.649.962
Karpuz	3.810.205	3.683.103	3.827.525
Bezelye	95.046	90.191	103.826
Fasulye	603.653	587.967	614.822

Güncelleme Kasım-2011

ÜLKEMİZ YAŞ SEBZE ÜRETİMİ-2(ton)

ÜRÜNLER	2009	2010	2011-2.tahmin
Börülce	15.955	16.591	19.843
Bakla	44.389	41.929	38.149
Barbunya fasulye	69.051	70.614	79.018
Lahana (baş)	507.655	491.228	519.924
Lahana (kırmızı)	114.209	118.170	120.573
Lahana (Brüksel)	1.504	1.651	1.613
Lahana (yaprak)	83.487	81.953	88.100
Marul (kivırcık)	141.569	131.952	138.003
Marul (göbekli)	233.552	226.144	217.856
Marul (aysberg)	62.917	61.202	68.444
Enginar	34.859	29.070	33.339
Kereviz (sap)	1.687	1.534	1.561
Ispanak	225.343	218.291	220.603
Pazı	6.396	5.211	5.194
Semizotu	3.690	4.936	5.473
Maydanoz	58.145	56.332	55.207
Roka	3.592	4.058	4.480
Tere	2.143	2.380	2.707
Nane	10.998	11.772	12.395
Dereotu	2.837	2.978	2.811
Kuşkonmaz	18	254	130
Karnıbahar	157.051	158.579	160.309
Brokoli	20.541	26.493	28.382
Mantar (kültür)	19.501	21.559	26.015
TOPLAM	26.780.395	25.997.195	27.493.715
Kaynak : TÜİK-2011			

Güncelleme Kasım-2011

İYİ TARIM UYGULAMALARI ÜRETİM VERİLERİ

Yıllar	İl Sayısı	Üretici Sayısı	Üretim Alanı (da)
2007	18	651	53.607
2008	19	822	60.231
2009	42	6.020	1.702.804
2010	48	4.540	781.741

ORGANİK TARIM ÜRETİM VERİLERİ(Geçiş Süreci Dahil)

Yıllar	Ürün Sayısı	Çiftçi sayısı	Yetiştiricilik Yapılan Alan(ha)	Doğal Toplama Alanı(ha)	Toplam Üretim Alanı(ha)	Üretim Miktarı(ton)
2002	150	12.428	57.365	32.462	89.827	310.125
2003	179	14.798	73.368	40.253	113.621	323.981
2004	174	12.806	108.598	100.975	209.573	378.803
2005	205	14.401	93.134	110.677	203.811	421.934
2006	203	14.256	100.275	92.514	192.789	458.095
2007	201	16.276	124.263	50.020	174.283	568.128
2008	247	14.926	109.387	57.496	166.883	530.225
2009	212	35.565	325.831	175.810	501.641	983.715
2010	216	42.097	383.782	126.251	510.033	1.343.737

Güncelleme Kasım-2011

TOHUM ÜRETİM MİKTARLARI(ton)

T Ü R L E R	2002	2003	2004	2005	2006	2007	2008	2009	2010
BUĞDAY	80.107	100.101	223.094	176.202	211.848	210.044	158.452	227.852	315.676
ARPA	4.376	11.194	19.074	22.307	28.351	20.645	20.180	36.144	34.416
MISIR	15.896	21.399	27.108	30.167	16.107	14.592	34.097	28.921	35.234
ÇELTİK	1.293	1.298	1.221	3.505	3.241	3.645	3.410	5.025	5.521
HİB.AYÇİÇEĞİ	4.575	5.267	5.358	6.522	7.670	6.190	8.727	9.298	11.854
VİN.AYÇİÇ.	13	45			10				
SOYA	595	373	292	201	969	752	1.274	1.169	1.982
YERFİSTİĞİ	1	20	81	101	61	100	50	30	70
ŞEKER PANCARI	1.421	1.241	2.450	2.720	582	1.448	947	1.005	466
PATATES	21.375	27.885	45.870	63.901	75.138	44.919	45.651	58.877	70.654
PAMUK Delinte	10.108	10.410	18.386	19.576	18.784	14.141	10.948	10.811	15.679
Havlı	1.477	843	571	5	71	182	37		
NOHUT	198	181	162	157	161	143	127	459	253
KURU FASULYE	29	8		30	19	3	3	3	
MERCİMEK	14	15	356	285	628	1.113	380	38	107
KANOLA (KOLZA)	20	20	15		321	175	72	148	107
SEBZE	1.249	992	1.412	1.942	2.283	2.731	2.087	2.758	2.500
SUSAM	3	2			1	1			1
YONCA	269	279	446	476	508	678	517	864	349
KORUNGA	411	682	942	1.232	929	125	698	22	56
FİĞ Macar	946	800	1.415	855	977	861	1.154		
Adi	300	758	476	1.195	1.195	1.345	870	1.057	858
SORGHUM			4	2	2	5		263	180
SUDANOTU	6	5	10	13	21	25			
SORGUMxS.OTU	117	51	50	145	192	335	5		
ASPIR								248	397
YEM ŞALGAMI		2	5	5	2	5		1	
YEMLİK PANCAR	22	23	35	10	21	11	8	18	26
ÇİM VE ÇAYIROTU	406	353	499	636	656	799	454	50	56
Diğerleri									1.523
TOPLAM	145.227	184.247	349.332	332.190	370.748	325.013	290.148	385.061	497.964

Güncelleme Kasım-2011

SERTİFİKALANDIRILAN FİDAN/ASMA, ÇİLEK VE FİDAN ÜRETİM MATERYALİ(adet)

YILLAR	MEYVE	ASMA	ÇİLEK	TOPLAM
2001	2.433.015	2.210.760	-	4.643.775
2002	2.420.730	1.092.500	500.000	4.013.230
2003	2.844.287	1.920.000	1.000.000	5.764.287
2004	6.535.201	428.800	1.000.000	7.964.001
2005	18.672.936	2.276.862	1.050.000	21.999.798
2006	41.534.409	5.179.290	30.950.000	77.476.699
2007	64.230.921	6.157.120	36.726.000	107.114.041
2008	18.279.586	2.958.185	43.363.000	64.600.771
2009	19.914.532	2.032.860	31.260.000	53.207.392
2010	53.660.279	3.341.595	32.257.000	89.258.874
2011*	1.762.363	342.922	30.477.000	32.582.285

*2011 Ağustos ayı verileridir. Etiketleme ve sertifika işleri devam etmektedir.

ÖRTÜ ALTI ÜRETİM ALANI VE MİKTARLARI

Yıllar	Üretim Alanı(bin da)					Üretim Miktarı(bin ton)				
	Plastik Sera	Alçak Tünel	Cam Sera	Yüksek Tünel	Toplam	Plastik Sera	Cam Sera	Alçak Tünel	Yüksek Tünel	Toplam
2002	180	230	64	61	478	1.973	1.136	750	302	4.160
2003	215	185	93	50	543	2.073	1.186	801	352	4.412
2004	213	169	97	50	528	1.948	1.215	706	312	4.181
2005	221	139	94	67	522	2.144	1.212	731	401	4.499
2006	219	151	96	65	531	2.166	1.213	754	357	4.489
2007	217	163	98	62	540	2.296	1.269	866	460	4.890
2008*	248	174	102	71	596	2.312	1.294	970	479	5.055
2009*	277	153	105	81	620	2.492	1.340	1.008	418	5.257
2010*	272	174	106	86	638	2.855	1.338	933	580	5.706

Kaynak: TÜİK *İVA

MERA TESPİT VE TAHDİT ÇALIŞMALARI

YILLAR İTİBARIYLA 1998-2010 MERA KANUNU KAPSAMINDA YAPILAN TESPİTVE TAHDİT, MİKTARLARI(ha)		
YILLAR	Tespit	Tahdit
1999	97.788	73.481
2000	386.597	284.860
2001	634.482	460.644
2002	1.064.208	846.247
2003	1.428.221	249.229
2004	810.286	402.500
2005	690.026	244.673
2006	884.877	312.681
2007	1.056.656	453.955
2008	530.000	233.872
2009	619.562	253.042
2010	306.028	299.716
2011-1	64.078	61.522
Toplam	8.572.809	4.176.423

UYGULANAN MERA ISLAHI ÇALIŞMALARI (2000-2010)

Bölgeler	Proje Sayısı	Proje Alanı (Dekar)
Ege	96	150.201
Akdeniz	94	227.202
Marmara	171	336.769
İç Anadolu	161	1.371.668
Doğu Anadolu	118	985.919
Güney Doğu Anadolu	82	398.305
Karadeniz	210	769.078
Toplam	894	4.014.491

MERA ALANLARININ DEĞİŞİMİ

Bölgeler	1970 Köy Hizmetleri		1991 Tarım Sayımı		1998–2011-1		Kuru Ot Verimi Kg/Ha.
	Alanı (Ha)	%	Alanı (Ha)	%	Alanı (Ha)	%	
Ege	1.027.900	1,32	615.900	0,8	268.687	0,34	600
Marmara	463.600	0,59	564.100	0,73	353.727	0,45	600
Akdeniz	1.002.400	1,28	434.300	0,56	471.877	0,60	500
İç Anadolu	5.884.200	7,55	3.890.300	5	2.977.056	3,82	450
Karadeniz	1.993.100	2,56	1.556.000	2	1.028.681	1,32	1.000
Doğu Anadolu	9.162.100	11,75	4.573.400	5,86	3.012.287	3,86	900
Güney Doğu	2.165.100	2,78	743.600	0,95	460.494	0,59	450
TOPLAM	21.748.900	27,83	12.377.600	15,9	8.572.809	10,99	

Not: hesaplamada Türkiye yüz ölçümü 78.000.000 hektar olarak alınmıştır.

YEM BİTKİLERİ EKİLİŞ ALANLARI (Ha)

Yıllar	Yonca	Korunga	Fiğ	Mısır	Y.Pancarı	Diğer	Toplam
1981	143.000	75.000	122.000	580.000	1.870	30.500	952.370
1990	197.439	95.759	259.000	515.000	1.550	15.519	1.084.267
2000	250.800	107.500	225.300	555.000	3.100	8.477	1.150.177
2001	249.000	105.500	240.000	550.000	3.150	3.925	1.151.575
2002	260.000	99.000	234.227	550.000	3.300	6.723	1.153.250
2003	290.000	108.000	250.000	560.000	3.400	8.500	1.219.900
2004	320.000	107.000	320.000	590.000	3.400	9.700	1.350.100
2005	385.000	110.000	350.000	800.000	3.500	58.500	1.707.000
2006	444.029	117.603	520.814	795.000	3.200	52.545	1.933.191
2007	535.000	130.000	640.000	795.000	5.000	60.000	2.165.000
2008	555.721	140.129	579.684	850.000	3.100	56.000	2.184.634
2009	569.296	150.893	577.469	866.003	2.799	71.460	2.237.900
2010	568.760	155.513	520.997	887.734	2.694	57.849	2.193.547

Güncelleme Kasım-2011

2002-2010 Yılları Tarıma Ayrılan Kaynaklar (milyon TL)

KONUSU	2002	2003	2004	2005	2006	2007	2008	2009	2010
Tarımsal Destekleme Ödemeleri (TKB)	1.868	2.804	3.084	3.681	4.789	5.628	5.826	4.938	5.605
Tarımsal Kredi Faiz Desteği (Ziraat Bankası)	0	0	2	36	147	223	404	475	532
Tarımsal Ürünlerin Alımına İlişkin Sübvansiyon (TMO)	550	296	190	152	186	232	437	418	1.369
Tarımsal Ürünler İhracat Desteği (DFİF)	136	126	89	113	144	178	165	250	302
Tarımsal Amaçlı Kooperatiflere Kredi Desteği (TKB)	16	18	77	90	95	79	94	132	139
Tarımsal KİT'lere Sermaye Desteği	107	191	109	45	67	65	120	111	192
Ziraat Bankası ve Tarım Kredi Kop.ne Aciz Vesikası Ödemeleri	55	34	22	10	23	67	100	102	129
GAP Kırsal Kalkınma ve GAP İle DAP Hayvancılık İşletme Destekleri (TKB)	0	0	0	0	0	0	0	85	108
Diğer Tarımsal Desteklemeler (TEKEL, 2090 Sayılı Kanun , TSK Kredi Faiz)	40	50	50	46	37	45	34	256	53
TOPLAM TARIMA VERİLEN DESTEKLER TUTARI	2.772	3.519	3.623	4.173	5.488	6.517	7.180	6.767	8.429
GSMH (GSYH) İÇİNDEKİ ORANI (%)	0,79	0,77	0,65	0,64	0,72	0,77	0,76	0,71	0,82
GSYH	350.476	454.781	559.033	648.932	758.391	843.178	950.098	946.678	1.028.802
*Kaynak:Maliye Bakanlığı SGB, Tahmin,Program									

DESTEKLEME ÖDEMELERİ (MİL. TL)

Destek Konusu	2002	2003	2004	2005	2006	2007	2008	2009	2010	2011*
ALAN BAZLI TARIMSAL DESTEKLER	1.558,0	2.253,2	2.443,6	2.352,7	2.661,3	2.461,9	1.953,1	1.078,6	1.858,7	1.994,8
YEM BİTKİLERİ DESTEĞİ	35,6	61,8	73,9	106,3	337,4	404,6	676,1	288,1	231,6	257,1
FARK ÖDEMESİ DESTEKLERİ	186,1	268,3	350,1	928,5	1.290,1	1.782,2	1.646,5	2.002,1	2.071,5	2.099,9
TELAFİ EDİCİ ÖDEME KAPSAM. DESTEK.	41,5	39,2	4,4	35,3	59,9	61,5	63,2	69,5	76,7	78,6
DİĞER TARIMSAL AMAÇLI DESTEKLER				0,5	38,3	92,7	97,0	99,9	112,7	80,4
GENEL TOPLAM	1.821,3	2.622,5	2.872,0	3.423,4	4.385,5	4.800,5	4.431,0	3.535,7	4.351,2	4.510,9

*2011 yılı ödemeleri 31.11.2011 tarihine kadar yapılan ödemeleri kapsamaktadır.

GÜBRE FİYATLARI-(TL/ton)

Yıllar	Gübre Cinsi					
	%21 A.S.	% 26 Can	%33 A.N	ÜRE	DAP	20.20.0
2002	162	176	193	237	354	254
2003	194,5	230	251	309	388	285
2004	268	274	302	346	500	358
2005	251	294	312	421	503	374
2006	257	298	346	465	553	399
2007	329	350	410	602	725	493
2008	564	510	585,5	760	1672	1110
2009	325	436	479	630	689	520
2010	347	439	531	631	919	617
2011*	568	617	725	988	1.320	922

Kaynak: Üretici, ithalatçı firma fiyatlarından derlenmiştir. (*) İlk 11 aylık ort. fiyatlardır. Kasım ve Aralık ayları geçici fiyatlardır.

Not: Bayiye sevk fiyatları olup, çiftçi alış fiyatı % 5-10 arasında artmaktadır.

TÜRKİYE'DE KİMYEVİ GÜBRE TÜKETİMİ-(ton)

Yıllar						Değişim(%)	
2002	2007	2008	2009	2010	2011/9	2009-2010	2002-2010
4.528.859	5.148.059	4.129.256	5.275.619	4.968.058	3.979.458	-5,82	9,69

Güncelleme Aralık-2011

MAZOT FİYATLARI (TL/LT)

	Ocak	Şubat	Mart	Nisan	Mayıs	Haziran	Temmuz	Ağustos	Eylül	Ekim	Kasım	Aralık	Ort.
2002	0,94	0,94	0,96	1,00	1,03	1,06	1,13	1,17	1,21	1,24	1,23	1,25	1,09
2003	1,36	1,45	1,52	1,45	1,39	1,39	1,39	1,37	1,36	1,36	1,36	1,36	1,40
2004	1,37	1,41	1,41	1,45	1,48	1,55	1,59	1,63	1,74	1,72	1,8	1,8	1,55
2005	1,75	1,78	1,86	1,92	1,88	1,97	2,01	2,02	2,1	2,12	2,04	2,03	1,95
2006	2,06	2,06	2,08	2,14	2,25	2,37	2,41	2,36	2,3	2,24	2,2	2,3	2,22
2007	2,15	2,15	2,22	2,28	2,3	2,27	2,29	2,29	2,31	2,32	2,56	2,56	2,28
2008	2,53	2,62	4,57	5,67	4,46	3,17	3,18	2,89	2,82	2,77	2,71	2,44	2,82
2009	2,38	2,27	2,32	2,37	2,39	2,44	2,37	2,54	2,56	2,62	2,70	2,71	2,45
2010	2,91	2,88	2,94	2,98	2,95	2,97	2,93	2,95	2,96	2,97	3,01	3,14	2,97
2011	3,20	3,25	3,25	3,57	3,53	3,56	3,61	3,68	3,72	3,83	3,83	3,87*	

Kaynak: Akaryakıt istasyonları (Petrol Ofisi, Opet) * 14.12.2011 tarihli fiyattır.

MAZOT FİYATLARI DEĞİŞİMİ (%)

2002-2003	2003-2004	2004-2005	2005-2006	2006-2007	2002-2008	2002-2009	2002-2010	2002-2011*
28	11	26	13	3	159	126	172	226*

(*) ilk 11 aylık ortalama fiyattır.

Güncelleme Aralık-2011

TARIM HAVZALARI-1

Tarım Havzaları Üretim ve Destekleme Modeli “Ekolojik olarak benzer olan, ülkenin idari yapılanmasına uygun, yönetilebilir büyüklükte, tarım ürünlerinin ekolojik ve ekonomik olarak en uygun yetiştirilebildiği bölgeler”		
1	Güney Marmara Havzası	Balıkesir,Bilecik,Bursa,Çanakkale,İstanbul,Kocaeli,Sakarya.Yalova
2	Batı Karadeniz Havzası	Bartın, Düzce, İstanbul,Kastamonu,Kocaeli,Sakarya,Sinop, Zonguldak
3	Kuzeybatı Anadolu Havzası	Ankara,Bartın,Bolu,Çankırı,Karabük,Kastamonu,Zonguldak
4	Doğu Karadeniz Havzası	Artvin,Rize,Trabzon
5	Karasu-Aras Havzası	Ağrı,Ardahan,Erzurum,Kars
6	Kuzey Marmara Havzası	Çanakkale,Edirne,İstanbul,Tekirdağ
7	Büyük Ağrı Havzası	Ağrı,Iğdır,Kars
8	Söğüt Havzası	Ankara,Bilecik,Bolu,Bursa,Eskişehir,Kütahya
9	Çoruh Havzası	Ardahan,Artvin,Bayburt,Erzurum,Gümüşhane,Rize,Trabzon
10	Yukarı Fırat Havzası	Bayburt,Erzincan,Gümüşhane,Sivas,Tunceli
11	Kıyı Ege Havzası	Antalya,Aydın,Balıkesir,Çanakkale,İzmir,Muğla
12	Van Gölü Havzası	Ağrı,Bingöl,Bitlis,Erzurum,Muş,Tunceli, Van
13	Erciyes Havzası	Kayseri,Sivas,Yozgat

TARIM HAVZALARI-2

14	Kaz Dağları Havzası	Balıkesir,Bursa,Çanakkale,Manisa
15	İç Ege Havzası	Afyonkarahisar,Balıkesir,Denizli,Eskişehir,Konya,Kütahya,Manisa, Uşak
16	Gediz Havzası	Aydın,Denizli,İzmir,Manisa
17	Meriç Havzası	Edirne,Kırklareli,Tekirdağ
18	Yeşilirmak Havzası	Amasya,Çankırı,Çorum,Giresun,Kastamonu,Ordu,Samsun,Sinop, Sivas,Tokat,Yozgat
19	Orta Karadeniz Havzası	Giresun,Ordu,Samsun,Sinop
20	Karacadağ Havzası	Adıyaman,Batman,Diyarbakır,Mardin,Siirt,Şanlıurfa
21	Zap Havzası	Bitlis,Hakkari,Siirt,Şırnak, Van
22	Gap Havzası	Adıyaman,Mardin,Şanlıurfa,Şırnak
23	Batı Gap Havzası	Adıyaman,Gaziantep,Kahramanmaraş,Kilis,
24	Doğu Akdeniz Havzası	Gaziantep,Hatay,Kahramanmaraş,Osmaniye
25	Kıyı Akdeniz Havzası	Adana,Antalya,Burdur,Hatay,Mersin,Osmaniye
26	Ege Yayla Havzası	Antalya,Aydın,Burdur,Denizli,Muğla
27	Orta Kızılırmak Havzası	Aksaray,Ankara,Çankırı,Çorum,Kayseri,Kırıkkale,Kırşehir,Nevşehir, Niğde,Yozgat
28	Orta Anadolu Havzası	Afyon,Aksaray,Ankara,Eskişehir,Karaman,Konya,Niğde
29	Fırat Havzası	Adana,Adıyaman,Batman,Bingöl,Diyarbakır,Elazığ,Erzincan,Kahramanmaraş,Kayseri,Malatya,Sivas
30	Göller Havzası	Antalya,Burdur,Isparta,Karaman,Konya,Mersin

ÇATAK (Çevre Amaçlı Tarım Arazilerinin Korunması Projesi)

Desteklenen Üretici Sayısı, Alan ve Ödeme Miktarları				
Yıl	Uygulanan İller	Üretici Sayısı	Alan (Da)	Ödenen Miktar (TL)
2006	Kırşehir, Isparta, Konya ve Kayseri	469	17.261	1.434.000
2007		1.508	40.406	2.405.000
2008		1.484	39.936	4.630.000
2009	Kırşehir, Isparta, Konya, Kayseri, Karaman, Kahramanmaraş, Niğde, Çanakkale ve Nevşehir	1.881	47.522	5.061.922
2010	Kırşehir, Isparta, Konya, Kayseri, Karaman, Kahramanmaraş, Niğde, Çanakkale, Nevşehir, Adana, Aksaray, Amasya, Burdur, Bilecik, Denizli, Diyarbakır, Mersin, Samsun ve Sivas	2.940	88.084	10.326.603

TÜTÜN

Alternatif Ürün Desteđi(2010)

İller	Üretici Sayısı	Üretim Alanı (Da)	Başvuru Sayısı	Desteklenen Alan (Da)	Ödenen Miktar (TL)
Adıyaman	28.483	85.786	6.402	27.836,79	3.340.414,80
Batman	26.375	55.294	0	0	0
Bitlis	12.107	36.317	1.243	3.802,56	456.306,84
Burdur	641	815	287	745,19	89.422,56
Diyarbakır	8.831	17.686	0	0	0
Hatay	19.366	39.125	5.735	24.563,93	2.947.671,96
Mardin	484	974	234	573,47	68.816,28
Muş	7.779	15.711	142	292,73	35.128,08
Trabzon	1.109	5.322	578	2.968,16	356.179,20
Toplam	105.175	257.030	14.621	60.782,83	7.293.939,72
Kaynak: TKB İl Müdürlükleri					

FINDIK

(Alan Bazlı Gelir Desteđi Ödemesi-2010)

Sıra No	İLLER	Üretici Sayısı	Alan (da)	Destekleme Miktarı (TL)
1	ARTVİN	6.640	96.608,366	14.491.254,90
2	BARTIN	3.188	27.142,168	4.071.325,20
3	DÜZCE	21.458	374.741,000	56.211.150,00
4	GİRESUN	71.850	987.841,343	148.176.201,45
5	GÜMÜŞHANE	924	7.806,469	1.170.970,35
6	KASTAMONU	4.572	32.009,793	4.801.468,95
7	KOCAELİ	3.530	39.555,364	5.933.304,60
8	ORDU	105.710	1.644.011,432	246.601.714,80
9	RİZE	2.925	26.719,579	4.007.936,85
10	SAKARYA	22.282	341.176,180	51.176.427,00
11	SAMSUN	15.775	236.899,790	35.534.968,50
12	SİNOP	1.417	9.912,101	1.486.815,15
13	TRABZON	54.398	587.761,211	88.164.181,65
14	ZONGULDAK	13.468	170.901,243	25.635.186,45
TOPLAM		328.137	4.583.086	687.462.905

*Amasya, Bursa, Bolu, Hatay, Tekirdađ illerinde ikamet edip, fındık bahçesi Trabzon ve Sakarya'da olan üreticilerimizin bilgileri arazinin bulunduğu illere eklenmiştir.